

Каталог штабелеров для ручной комплектации заказов ВТ



е-маил: info@forstor.com.ua

сайт: www.forstor.com.ua

TOYOTA

MATERIAL HANDLING

stronger together



The OSE120 is perfectly suited for intense picking in a tough industrial environment. With excellent driving characteristics and the possibility for dual-pallet handling, it greatly improves productivity in the order picking process. Key words are cost efficiency and safety.



email: info@forstor.com.ua

site: www.forstor.com.ua



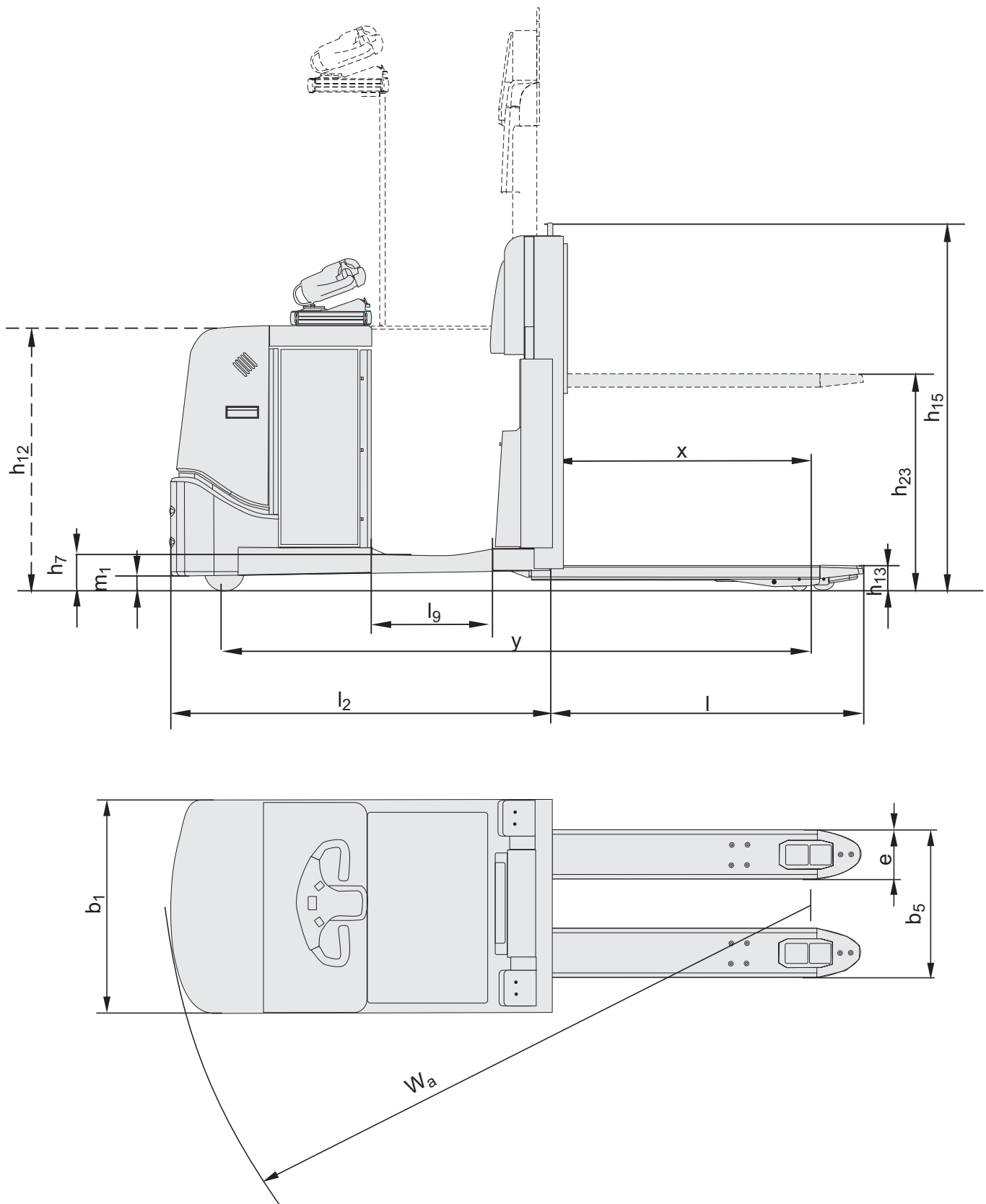
Technical Details		OSE120 / OSE120P
Power unit		Electr. battery
Operating type		Stand on
Rated capacity	kg	1200
Load centre	mm	1200
Weight without battery, short chassis/long chassis	kg	1184/1263
Max. axle load castor wheels, without/with rated load, short chassis	kg	407/302
long chassis		395/110
Max. axle load drive wheel, without/with rated load, short chassis	kg	545/562
long chassis		798/725
Max. axle load fork wheels, without/with rated load, short chassis	kg	246/300
long chassis		913/1138
Drive wheel, Vulkollan	mm	Ø250x75
Fork wheels, bogie, Vulkollan	mm	Ø85x75
Castor wheels, Vulkollan	mm	Ø150x75
Travel speed, without/with rated load	km/h	12/8 ¹⁾
Lift speed, without/with rated load	m/s	0.15/0.10
Lowering speed, without/with rated load	m/s	0.15/0.15
Gradient, without/with rated load	%	5/5
Service-/parking brake		1 stage electromagnetic brake
Drive motor/Intermittent rating	kW/%	2.5/60
Lift motor/Intermittent rating	kW/%	1.2/4.5
Battery (5h discharge)	V/Ah	24/200—600
Battery weight, min./max.	kg	250/380
Steering system		electronic
Speed control		stepless
Steering arc	°	200

Dimensions, mm		OSE120 / OSE120P
x	Back of fork to bogie wheel centre, short/long support arms	858/973
y	Wheel base, short chassis, short/long support arms long chassis, short/long support arms	2042/2157 2128/2243
h ₇	Instep height	138
h ₁₂	Stand height, elevated	980 ²⁾
h ₁₃	Height of lowered fork	85
h ₁₅	Height of back rest	1370/2199
h ₂₃	Total lift height	800
l ₂	Truck length incl. back of fork, short/long chassis	1406/1492 ³⁾
b ₁	Chassis, width	790
s	Fork thickness	70
e	Fork width	180
l	Fork length	1150—2350
b ₅	Width across fork, min./max.	520/570
m ₁	Floor clearance under mast	23.5
	Turning radius	
W _a	short chassis, short/long support arms long chassis, short/long support arms	2271/2386 2357/2472
l ₉	Platform length	450

1) OSE120P = 6 km/h with platform lifted above 500mm

2) Applies only to OSE120P. h₇ remains 138mm

3) Depending on battery compartment





- The new E-MAN steering concept is ideally suitable for picking as well as for pallet handling applications. Light, one hand operation increases the flexibility for the driver and the same time simplifies driving in the fork direction.
- For easy second level picking OSE120P with elevating platform, offers a design which optimizes the total picking cycle. Both efficiency and manoeuvrability increases as the operator always has the E-MAN handle within close reach.
- Dual-pallet handling, with fork lengths up to 2350 mm the OSE120 excels on the market of fork lifting order pickers.
- The performance of the OSE120 is first-rate. A travel speed of 12 km/h, together with high acceleration, increases the number of pick-ups. With our motor technology it is very easy to adjust top speed, acceleration and speed reduction to meet individual requirements.
- The BT POWERDRIVE system provides reliability and simplicity. CAN-bus technology means fewer parts and reliable transmission of data. A PIN code start up procedure offers higher operational safety by stopping unauthorised driving.

Truck features	OSE120	OSE120P
BT Powerdrive System	S	S
Elevating platform	—	S
High performance models	S	S
Controls and instrument		
Adjustable BT Control console	O	O
Exterior lift/lower buttons	O	O
Fingertip controls	S	S
Information display	S	S
Power/Electronic steering	S	S
Driving features		
200° steering	S	S
Automatic deceleration	S	S
Electronic regenerative brakes	S	S
Safety features		
BT Access Control	S	S
Driver detection system	S	S
Programmable performance	S	S
Drivers compartment features		
Elevating picking shelf	—	O
Folding seat	O	—
Low step-in	S	S
On-board data terminal mount	O	O
Storage compartments	O	O
Writing table	O	O
Maintenance features		
Easy access for maintenance	S	S
Fault diagnosis facility	S	S
Battery management features		
Battery change facility	O	O
Battery status indicator	S	S

S = Standard feature

O = Optional feature

— = Not available



The product complies with the EC-directives



SS-EN ISO 9001, No. 003
ISO 14001, No. M005



email: info@forstor.com.ua
site: www.forstor.com.ua



OSE180X
OSE180XP

The OSE180X is perfect for high volume and intensive picking applications. With initial fork lift and a unique set of technical solutions it is a safe and ergonomic working tool in the order picking process.



email: info@forstor.com.ua

site: www.forstor.com.ua



Technical Details	OSE180X/OSE180XP
Power unit	Electr. battery
Operating type	Stand on
Rated capacity	kg 1800
Load centre	mm 1425
Weight without battery	kg 1123/1235
Max axle load drive wheel, without/with rated load	
short chassis	kg 597/780
long chassis	746/680
Max axle load castor wheels, without/with rated load	
short chassis	kg 500/830
long chassis	570/673
Max axle load fork.wheels, without/with rated load	
short chassis	kg 293/943
long chassis	339/1144
Drive wheel, Vulkollan	mm Ø 250x75
Fork wheels, bogie, Vulkollan	mm Ø 85x75
Castor wheels, Vulkollan	mm Ø 150x75
Travel speed, without/with rated load	km/h 12.0/7.0 ¹⁾
Lift speed, without/with rated load	m/s 0.1/0.07
Lowering speed, without/with rated load	m/s 0.1/0.09
Gradient, without/with rated load	% 5/5
Service-/parking brake	1 stage electromagnetic brake
Drive motor/Intermittent rating	kW/% 2.5/60
Lift motor/Intermittent rating	kW/% 1.2/4.5
Battery (5h discharge)	V/Ah 24/200—600
Battery weight, min./max.	kg 250/380
Steering system	electronic
Speed control	stepless
Steering arc	° 200

Dimensions, mm	OSE180X/OSE180XP
x Back of fork to wheel centre	1485
y Wheel base, short/long chassis	2690/2776
h ₇ Instep height	138
h ₁₂ Stand height, elevated	980 ²⁾
h ₁₃ Height of lowered fork	90
h ₁₅ Height of back rest	1300
h ₂₃ Total lift height	800
l ₂ Truck length incl. back of fork	1434/1520 ³⁾
b ₁ Chassis, width	790
s Fork thickness	70
e Fork width	180
l Fork length	1750—2850
b ₅ Width across fork, min.—max.	520/536/550/570
m ₁ Floor clearance under mast	23.5
W _a Turning radius	2704/2776
l ₉ Platform length	450

1) OSE180XP = 9/4.5 km/h with platform lifted above 500 mm

2) Applies only to OSE180XP.
h₇ remains 138 mm

3) Depending on battery compartment



- The new E-man steering concept is ideally suitable for picking as well as for pallet handling applications. Light, one hand operation increases the flexibility for the driver and at the same time simplifies driving in the fork direction.
- Easy second level picking with elevating platform offers a design which optimizes the total picking cycle. Both efficiency and manoeuvrability increases as the operator always has the E-man handle within close reach.
- With fork lengths up to 2850 mm the OSE180X is capable of handling more goods at a time, which means reduced number of picking cycles and increased productivity.
- The performance is first-rate. A travel speed of 12 km/h, together with high acceleration, increases the number of pick-ups. With our motor technology it is very easy to adjust top speed, acceleration and speed reduction to meet individual requirements.
- The BT Powerdrive system provides reliability and simplicity. Can-bus technology means fewer parts and reliable transmission of data. A Pin code start up procedure offers higher operational safety by stopping unauthorised driving.

Truck features	OSE180X	OSE180XP
BT Powerdrive System	S	S
Elevating platform	—	S
High performance models	S	S
Controls and instrument		
Adjustable BT Control console	O	O
Exterior lift/lower buttons	O	O
Fingertip controls	S	S
Information display	S	S
Power/Electronic steering	S	S
Driving features		
200° steering	S	S
Automatic deceleration	S	S
Electronic regenerative brakes	S	S
Safety features		
BT Access Control	S	S
Driver detection system	S	S
Programmable performance	S	S
Drivers compartment features		
Elevating picking shelf	—	O
Folding seat	O	—
Low step-in	S	S
Storage compartments	O	O
Writing table	O	O
Maintenance features		
Easy access for maintenance	S	S
Fault diagnosis facility	S	S
Battery management features		
Battery change facility	O	O
Battery status indicator	S	S

S = Standard feature

O = Optional feature

— = Not available



email: info@forstor.com.ua
 site: www.forstor.com.ua





OSE250 идеально подходит для интенсивной комплектации заказов в сложных условиях. OSE250 разработан для облегчения процесса комплектации заказов. Особый акцент сделан на повышение производительности оператора. Стандарты для этой машины задаются ускоренными темпами и повышенными требованиями к производительности при обработке грузов. Ключевые слова – эффективность затрат и безопасность.



е-маил: info@forstor.com.ua

сайт: www.forstor.com.ua



Технические Характеристики		OSE250/OSE250P
Двигатель		электрический, батарея на платформе
Способ управления		на платформе
Нормативная грузоподъемность	kg	2500
Центр тяжести груза	mm	1200
Вес без батареи, короткое шасси/ длинное шасси	kg	765/897
Максимальное осевое давление на рояльные колеса, без груза/ с нормированным грузом, короткое шасси	kg	270/670
	kg	300/800
Максимальное осевое давление на ведущее колесо, без груза/ с нормированным грузом, короткое шасси	kg	480/833
	kg	500/894
Максимальное осевое давление на колеса на вилах, без груза/ с нормированным грузом, короткое шасси	kg	250/2223
	kg	270/2243
Ролики, Вулколан	mm	Ø 150x76
Сдвоенные колеса на вилах, вулколан	mm	Ø 85x75
Ведущее колесо, Вулколан	mm	Ø 250x75
Тормоз рабочий/стояночный		1ступенчатый электромагнитный
Скорость движения, без/с нормированным грузом /2000 kg	km/h	12/8/9 ¹⁾
Время подъема вил, с номинальным грузом/ без груза	s	3,4/4,6
Время опускания вил, без груза/ с нормированным грузом	s	5,2/4,7
Градиент, без груза/ с нормированным грузом, короткое шасси	%	13/9
Градиент, без груза/ с нормированным грузом, длинное шасси	%	13/10
Номинальная мощность мотора хода/мощность при средних оборотах	kW/%	2,5/60
Мотор подъема / мощность при средних оборотах	kW/%	1,2/4,5
Аккумулятор (разряд 5 час)	V/Ah	24/450-620
Вес батареи, мин/макс	kg	250/380
Система управления		Электронная
Управление скоростью		непрерывное
Дуга поворота	°	200

Размеры, mm		OSE250/OSE250P
x	Расстояние от задней стенки вил до оси сдвоенных колес, вилы подняты / опущены, короткое шасси	861/957
	вилы подняты / опущены, длинное шасси	1641/1737
y	База штабелера, вилы подняты/опущены короткое шасси	2022/2159
	длинное шасси	2802/2932
h ₇	Высота пола кабины	130
h ₁₂	Высота	980 ²⁾
h ₁₃	Высота опущенных вил	85
h ₁₅	Высота защитной спинки	1142 ³⁾
h ₂₃	Общая высота подъема	225
l ₂	Длина машины, включая заднюю стенку вил	1335/1420 ⁴⁾
b ₁	Шасси, ширина	790
l	Длина вил	1000—2900
e	Ширина вил	180
s	Толщина вил	50
b ₅	Ширина по внешней стороне вил	450/520/550/570/685
m ₁	Свободное пространство между полом и мачтой	55
W _a	Радиус разворота, короткое/ длинное шасси	2196/3061
l _g	Длина платформы	450

1) OSE250P = 6 km/h с платформой, поднятой на 500mm

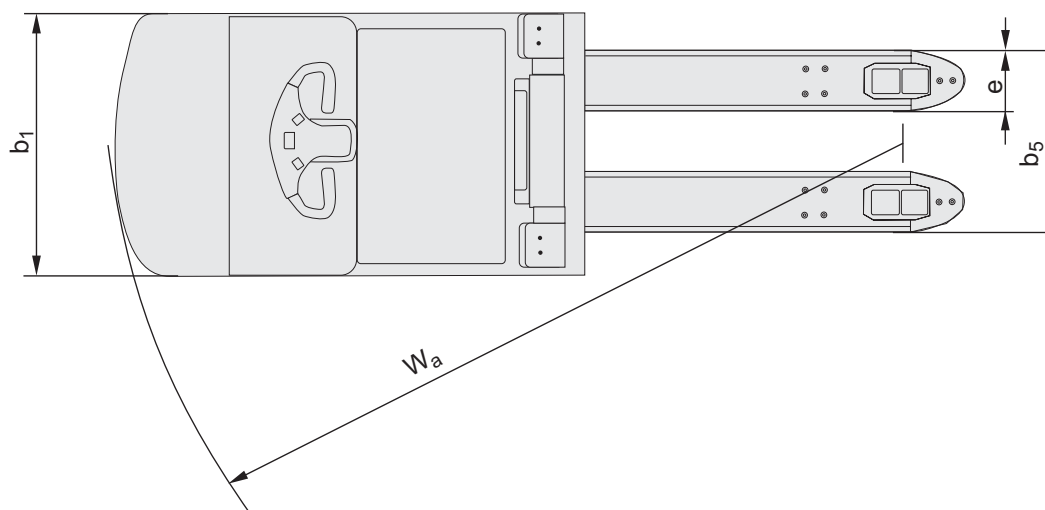
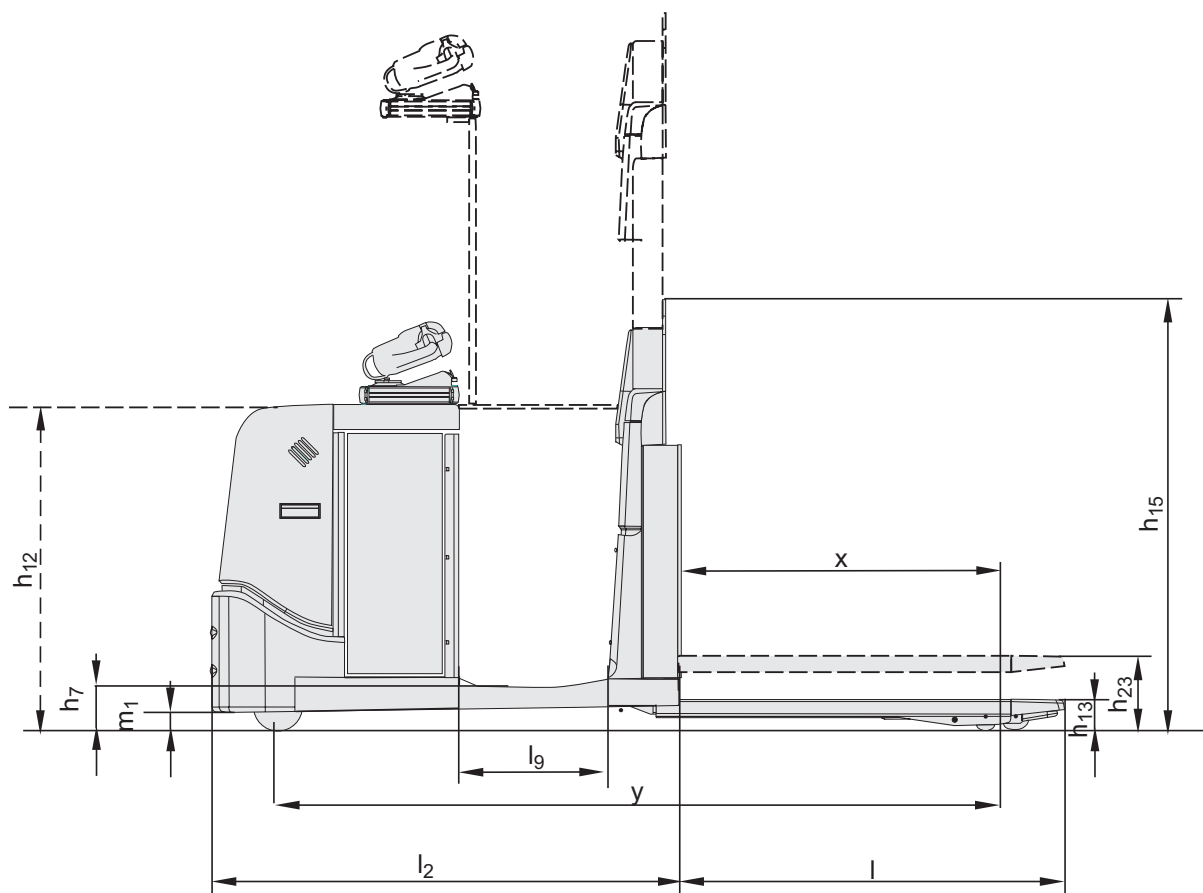
2) Только для OSE250P. h₇ остается = 1300mm

3) OSE250P = 1300mm

4) В зависимости от батарейного отсека

Данные основаны на:
Короткое шасси, l = 1150mm
Длинное шасси, l = 2350mm

Обработка палеты с короткой стороны		короткое шасси	длинное шасси
Размеры палеты 800x1200 (l=1150)	mm	2735	2820
Размеры палеты 800x1200, 2 палеты (l = 2350)	mm	3935	4020
Размеры палеты 1000x1200 (l=1150)	mm	2735	2820
Размеры палеты 1000x1200, 2 палеты (l = 2350)	mm	3935	4020





- Новый способ управления E-Map идеально подходит для работы по подбору заказов. Легкое управление одной рукой дает оператору больше возможностей и упрощает вождение.
- Новая рукоятка управления легко регулируется в боковом направлении. Эта дополнительная функция предоставляет водителю превосходную возможность управлять машиной, находясь снаружи. Кроме того, это помогает оператору при выполнении сложных маневров.
- OSE250 обладает первоклассной производительностью. Скорость движения 12км/час и быстрое ускорение повышают число подъемов. Предельная скорость, ускорение и снижение скорости легко настраиваются под индивидуальные требования благодаря нашей технологии.
- Растущие требования к производительности иногда выражаются в увеличении количества товаров в каждом подъемном цикле. Грузоподъемность машины 2000 кг легко позволяет одновременно перемещать 4 сетчатых контейнера или 2 паллеты.
- Система VT Powerdrive обеспечивает надёжность и простоту. Технология CAN-шины означает меньшее число частей и надёжную передачу данных. Процедура пуска через пин-код предоставляет более высокую безопасность эксплуатации посредством блокирования несанкционированного доступа.

Конструктивные особенности	OSE250	OSE250P
Система VT Powerdrive	S	S
Поднимающаяся платформа	—	S
Модели высокой производительности	S	S
Органы управления и приборы		
Регулируемая консоль управления VT	O	O
Внешние кнопки подъема / опускания	O	O
Управление гидроприводами с помощью кнопок	S	S
Информационный дисплей	S	S
Рулевой механизм с усилителем и электронным управлением	S	S
Особенности вождения		
Поворот на 200°	S	S
Автоматическое замедление движения	S	S
Электронные рекуперативные тормоза	S	S
Устройства безопасности		
Система контроля допуска VT	S	S
Система определения водителя	S	S
Программируемые рабочие параметры	S	S
Особенности кабины оператора		
Подъемная полка для комплектации заказов	—	O
Двухступенчатая система опускания	O	—
Низкое расположение кабины от пола при посадке	S	S
Встроенная консоль (Ebar) для крепления компьютерного терминала	O	O
Отсеки для хранения вещей	O	O
Столик для записей	O	O
Особенности выполнения ТО		
Легкодоступное проведение техобслуживания	S	S
Средства диагностики неисправностей	S	S
Особенности обслуживания аккумуляторной батареи		
Устройство для замены аккумулятора	O	O
Индикатор состояния аккумуляторной батареи	S	S

S = Стандартное исполнение O = Дополнительное оборудование — = Отсутствует

OPUS

OSE100



The OSE100 is designed to work effectively in first and second level picking applications. The comfort level of this truck is very high since both the platform and load carrier always are close to the operator. Good performance together with an ergonomic, reliable design will help users to achieve a high level of productivity.

 **FORSTOR**

email: info@forstor.com.ua

site: www.forstor.com.ua

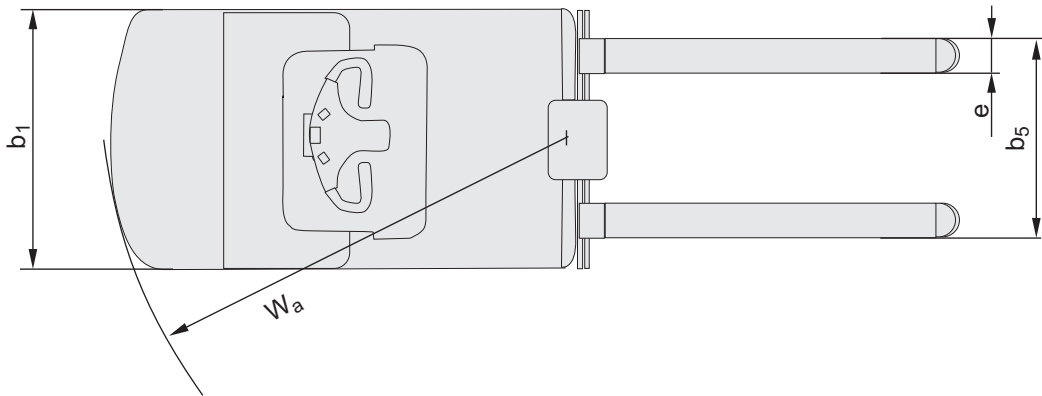
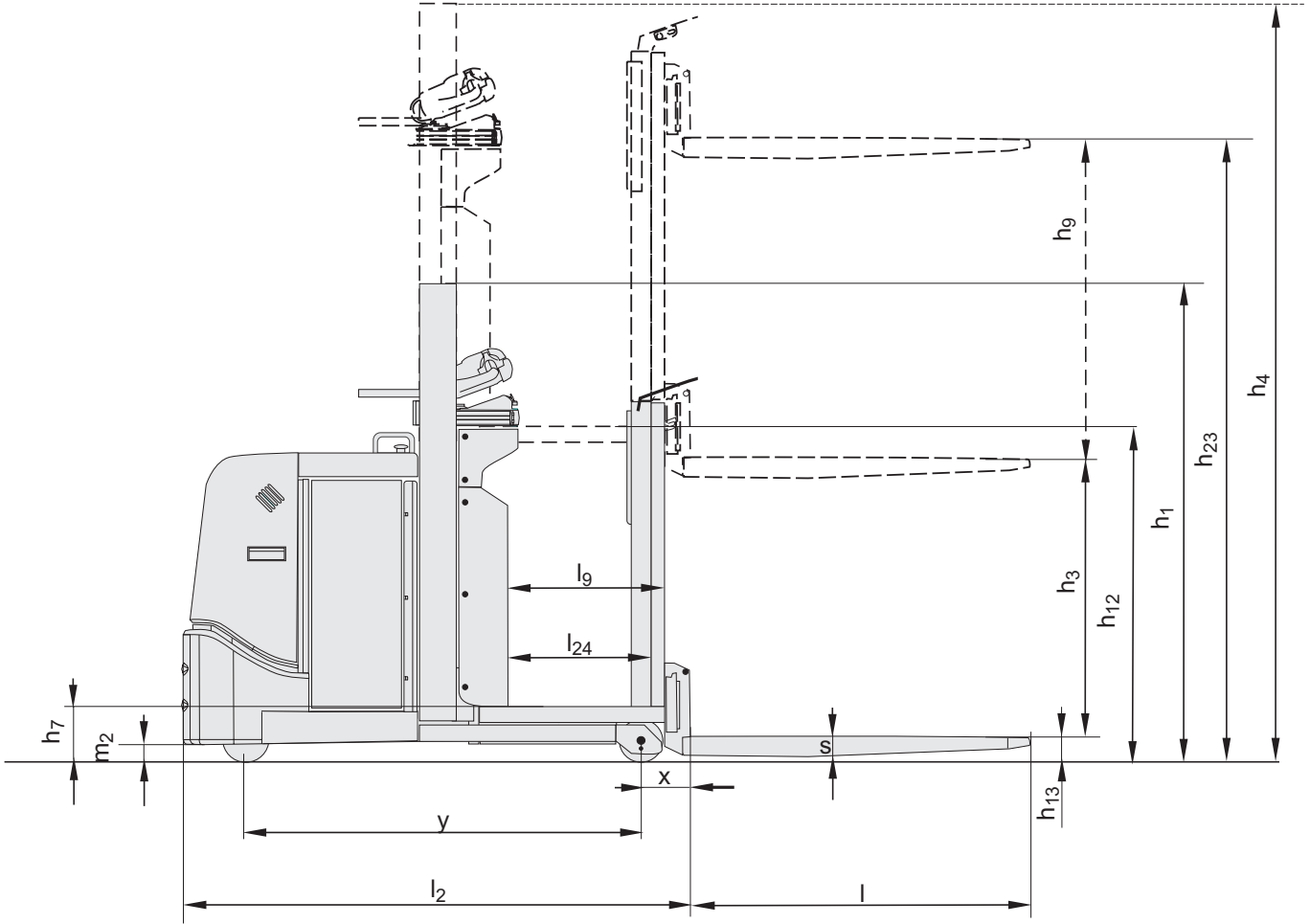


Technical Details	OSE100
Power unit	Electr. battery
Operating type	Stand on
Rated capacity	kg 1000
Load centre	mm 600
Weight without battery	kg 1294
Max axle load drive wheel, without/with rated load	kg 1113/550
Max axle load supp.wheel, without/with rated load	kg 365/1149
Support arm wheels, Vulkollan	mm Ø140x70
Drive wheel, Vulkollan	mm Ø250x105
Travel speed, without/with rated load	km/h 12.0/7.0
Travel speed, without/with rated load, in fork direction	km/h 10.5/6.0
Lift speed, without/with rated load	m/s 0.16/0.12
Lowering speed, without/with rated load	m/s 0.17/0.18
Gradient, without/with rated load	% 13/6
Service-/parking brake	1 stage electromagnetic brake
Drive motor/Intermittent rating	kW/% 2.5/60
Lift motor/Intermittent rating	kW/% 2.2/5.0
Battery (5h discharge)	V/Ah 24/465—620
Battery weight, min./max.	kg 475/530 ¹⁾
Steering system	electronic
Speed control	stepless
Steering arc	° 200

Dimensions, mm	OSE100
x Back of fork to wheel centre	158
y Wheel base	1351
h ₇ Instep height	180
h ₉ Auxiliary lift movement	780
h ₁₃ Height of lowered fork	80
h ₁ Height of mast, min.	1550
h ₃ Lft movement	1020
h ₄ Height of mast, max.	2570
h ₁₂ Platform height	1200
h ₂₃ Total lift height	1880
l ₂ Truck length incl. back of fork	1690
b ₁ Chassis, width	790
s Fork thickness	62
e Fork width	115
l Fork length	800/1000/1150
b ₅ Width across fork, min.—max.	300—750
m ₂ Floor clearance mid wheelbase	70
W _a Turning radius	1540
l ₉ Platform length	548
l ₂₄ Enrance width	471

1) If less than 475kg, add counterweight up to minimum weight.

Truck performance and dimensions are nominal and subject to tolerances.
BT Products AB products and specifications are subject to change without notice.
All data is based on VDI 2198.





- The new E-MAN steering concept is ideally suitable for picking activities. Light, one hand operation increases the flexibility for the driver and at the same time simplifies driving in the fork direction.
- The BT POWERDRIVE system provides reliability and simplicity. CAN-bus technology means fewer parts and reliable transmission of data. A PIN code start up procedure offers higher operational safety by stopping unauthorised driving.
- With the initial lift in front, the driver can easily adjust the pallet to suit individual needs. The lift capacity is 1000kg.
- The performance of the OSE100 is first-rate. A travel speed of 12 km/h together with high acceleration increases the number of pick-ups. With our motor technology it is very easy to adjust top speed, acceleration and speed reduction to meet individual requirements. There are 10 individually adjustable operator programs.

Truck features	OSE100
BT Powerdrive System	S
Elevating platform	S
High performance models	S
Controls and instrument	
Fingertip controls	S
Information display	S
Power/Electronic steering	S
Driving features	
200° steering	S
Automatic deceleration	S
Electronic regenerative brakes	S
Safety features	
BT Access Control	S
Driver detection system	S
Programmable performance	S
Drivers compartment features	
Elevating platform	S
Low step-in	S
PC Bracket	O
Storage compartments	S
Writing table	O
Maintenance features	
Easy access for maintenance	S
Fault diagnosis facility	S
Battery management features	
Battery change facility	O
Battery status indicator	S

S = Standard feature

O = Optional feature

— = Not available



The product complies with the EC-directives



SS-EN ISO 9001, No. 003
ISO 14001, No. M005



email: info@forstor.com.ua

site: www.forstor.com.ua



Handling innovation



The OSE120CB is perfectly suited for intense picking together with occasional stacking activities. The OSE120CB is designed to simplify the entire order picking process by adding pallet handling as an extra feature. Efficiency together with safety are key words.



email: info@forstor.com.ua

site: www.forstor.com.ua



Technical Details	OSE120CB
Power unit	Electr. battery
Operating type	Stand on
Rated capacity	kg 1200
Load centre	mm 500
Weight without battery, max.	kg 1549
Max axle load drive wheel, without/with rated load	kg 1100/615
Max axle load supp.wheel, without/with rated load	kg 1038/2725
Drive wheel, Vulkollan	mm Ø250x105
Support arm wheels, Vulkollan	mm Ø140x70
Travel speed, without/with rated load	km/h 12.0/7.0
Travel speed, without/with rated load, in fork direction	9.0/6.0
Lift speed, without/with rated load	m/s 0.19/0.10
Lowering speed, without/with rated load	m/s 0.18/0.19
Gradient, without/with rated load	% 13/7
Service-/parking brake	1 stage electromagnetic brake
Drive motor/Intermittent rating	kW/% 2.5/60
Lift motor/Intermittent rating	kW/% 2.2/5.0
Battery (5h discharge)	V/Ah 24/465—620
Battery weight, min./max.	kg 475/530 ¹⁾
Steering system	electronic
Speed control	stepless
Steering arc	° 200

Dimensions, mm	OSE120CB
x Back of fork to wheel centre	73
y Wheel base	1448
h ₆ Height overhead guard	2196 ²⁾
h ₇ Instep height	130
h ₁₃ Height of lowered fork	50
l ₂ Truck length incl. back of fork	1703
b ₁ Chassis, width	790
b ₂ Support wheel brackets	799
s Fork thickness	40
e Fork width	100
l Fork length	1000/1150/1200
b ₅ Width across fork, min./max.	250/570
m ₁ Floor clearance under mast	49
m ₂ Floor clearance mid wheelbase	72
A _{st} Aisle width, min.	3032
W _a Turning radius	1636
l ₉ Platform length	450

Mast, mm	Simplex				Duplex Tele				Duplex Hi-Lo				
h₂₃ Total lift height ²⁾	900	1350	1650	1800	2650	2850	3250	3650	2650	2850	3250	3650	4100
h ₁ Height of mast, min.	1345	1795	2095	2245	1809 ³⁾	1915 ³⁾	2114 ³⁾	2314	1809 ³⁾	1915 ³⁾	2114 ³⁾	2314	2539
h ₂ Free lift	900	1350	1650	1800	150	150	150	150	1350	1450	1650	1850	2075
h ₄ Height of mast, max.	1345	1795	2095	2245	3080	3290	3690	4090	3080	3290	3690	4090	4540

1) If less than 475kg, add counterweight up to minimum weight

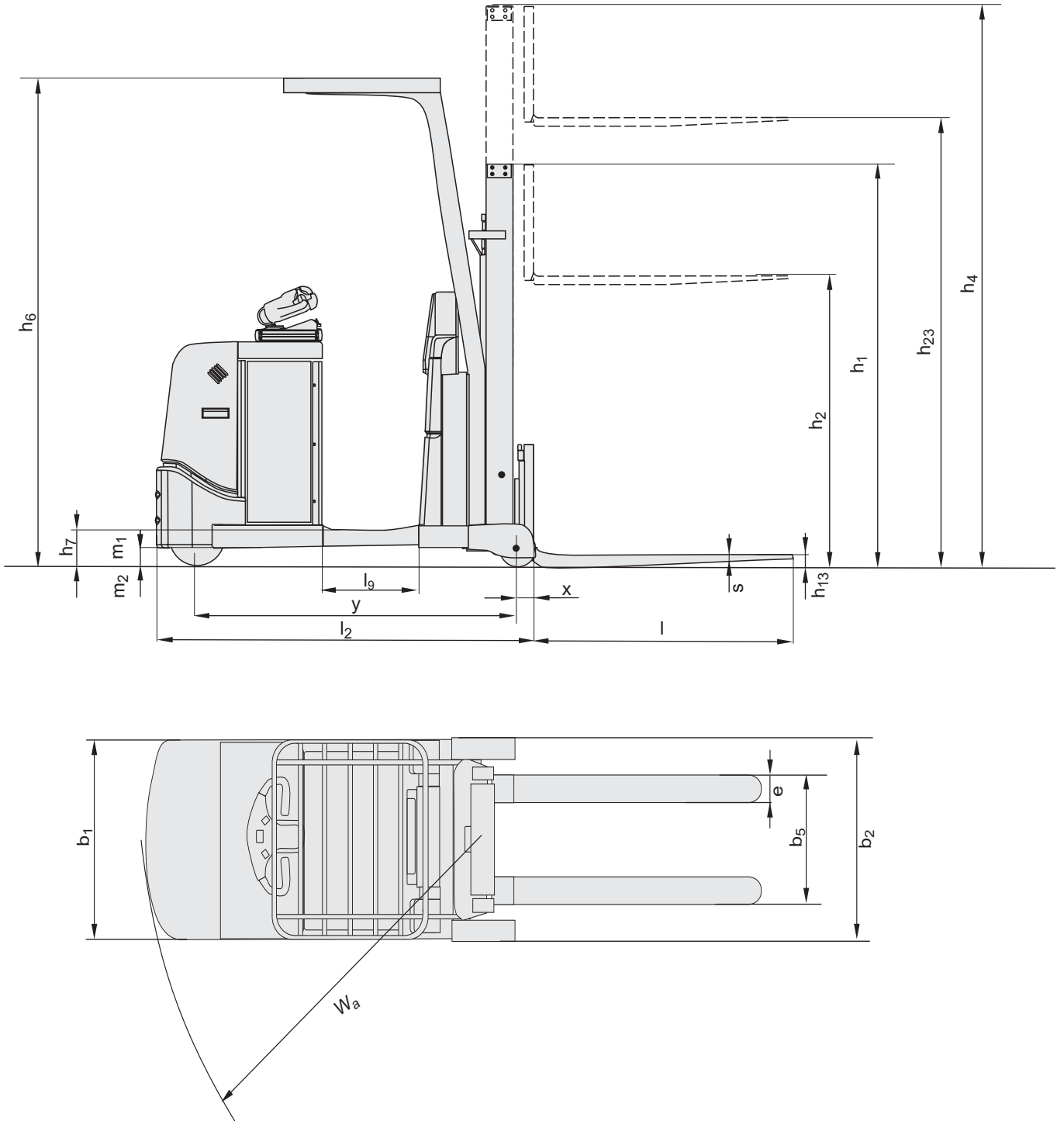
2) Over head guard is mandatory for h₂₃ above 1800mm

3) Truck height is limited by h₆

Truck performance and dimensions are nominal and subject to tolerances.

BT Products AB products and specifications are subject to change without notice.

All data is based on VDI 2198.





- The new E-MAN steering concept is ideally suitable for picking as well as for pallet handling applications. Light, one hand operation increases the flexibility for the driver and at the same time simplifies driving in the fork direction.
- The new steering handle can easily be adjusted sideways. This optional feature is excellent when the driver wants to operate the truck while walking along it. Its flexible solution will also help the operator in difficult manoeuvring situations.
- The performance of the OSE120CB is first-rate. A travel speed of 12 km/h together with high acceleration increases the number of pick-ups. With our motor technology it is very easy to adjust top speed, acceleration and speed reduction to meet individual requirements.
- The BT POWERDRIVE system provides reliability and simplicity. CAN-bus technology means fewer parts and reliable transmission of data. A PIN code start up procedure offers higher operational safety by stopping unauthorised driving.
- The forks can be elevated to ensure an ergonomic working position. It is also possible to stack pallets up to maximum 4.1m lift height. Since the design is without any support arms the truck can easily operate closed pallets.

Truck features	OSE120CB
BT Powerdrive System	S
High performance models	S
Controls and instrument	
Adjustable BT Control console	O
Fingertip controls	S
Information display	S
Power/Electronic steering	S
Driving features	
200° steering	S
Automatic deceleration	S
Electronic regenerative brakes	S
Safety features	
2-step lowering system	O
BT Access Control	S
Clear-view overhead guard	S/O
Driver detection system	S
Programmable performance	S
Drivers compartment features	
Folding seat	O
Lift-/lowering button on backrest	O
Low step-in	S
PC Bracket	O
Storage compartments	S
Writing table	O
Maintenance features	
Easy access for maintenance	S
Fault diagnosis facility	S
Battery management features	
Battery change facility	O
Battery status indicator	S

S = Standard feature

O = Optional feature

— = Not available



The OME100N is designed to work effectively in picking applications. The comfort level of this truck is very high since both the platform and load carrier always are close to the operator. Good performance together with an ergonomic, reliable design will help users to achieve a high level of productivity.



email: info@forstor.com.ua

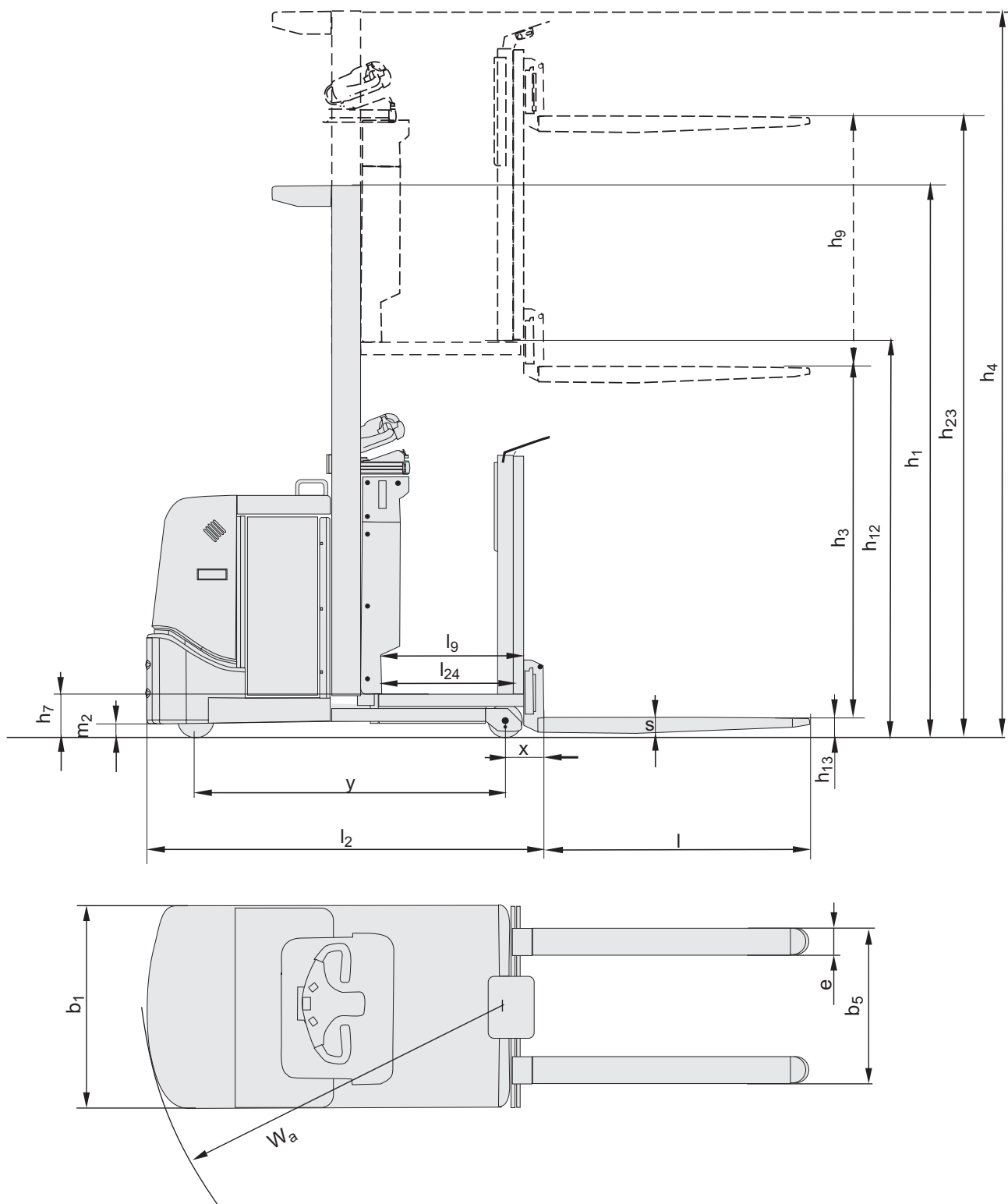
site: www.forstor.com.ua



Technical Details	OME100N
Power unit	Electr. battery
Operating type	Stand on
Rated capacity	kg 1000
Load centre	mm 600
Weight without battery	kg 1557
Max axle load drive wheel, without/with rated load	kg 1235/615
Max axle load supp.wheel, without/with rated load	kg 450/1280
Support arm wheels, Vulkollan	mm Ø140x70
Drive wheel, Vulkollan	mm Ø250x105
Travel speed, without/with rated load	km/h 12.0/7.0
Travel speed, without/with rated load, in fork direction	km/h 10.5/6.0
Lift speed, without/with rated load	m/s 0.13/0.10
Lowering speed, without/with rated load	m/s 0.17/0.17
Gradient, without/with rated load	% 13/6
Service-/parking brake	1 stage electromagnetic brake
Drive motor/Intermittent rating	kW/% 2.5/60
Lift motor/Intermittent rating	kW/% 2.2/5.0
Battery (5h discharge)	V/Ah 24/465—620
Battery weight, min./max.	kg 475/530 ¹⁾
Steering system	electronic
Speed control	stepless
Steering arc	° 200

Dimensions, mm	OME100N
x Back of fork to wheel centre	158
y Wheel base	1401
h ₇ Instep height	180
h ₉ Auxiliary lift movement	780
h ₁₃ Height of lowered fork	80
h ₁ Height of mast, min.	2450
h ₃ Lft movement	1620
h ₄ Height of mast, max.	4070
h ₁₂ Platform height	1800
h ₂₃ Total lift height	2480
l ₂ Truck length incl. back of fork	1740
b ₁ Chassis, width	810
s Fork thickness	62
e Fork width	115
l Fork length	800/1000/1150
b ₅ Width across fork, min.—max.	300—750
m ₂ Floor clearance mid wheelbase	55
W _a Turning radius	1590
l ₉ Platform length	548
l ₂₄ Entrance width	471

1) If less than 475 kg, add counterweight up to minimum weight.





- The new E-man steering concept is ideally suitable for picking activities. Electrical servo steering and easy to use push buttons increase efficiency and are more ergonomic for the operator.
- The BT Powerdrive system provides reliability and simplicity. Can-bus technology means fewer parts and reliable transmission of data. A Pin code start up procedure offers higher operational safety by stopping unauthorised driving.
- With the initial lift in front, the driver can easily adjust the pallet to suit individual needs. The lift capacity is 1000 kg.
- The performance of the OME100N is first-rate. A travel speed of 12 km/h together with high acceleration increases the number of pick-ups. With our motor technology it is very easy to adjust top speed, acceleration and speed reduction to meet individual requirements. There are 10 individually adjustable operator programs.

Truck features	OME100N
BT Powerdrive System	S
Elevating platform	S
High performance models	S
Controls and instrument	
Fingertip controls	S
Information display	S
Power/Electronic steering	S
Driving features	
200° steering	S
Automatic deceleration	S
Electronic regenerative brakes	S
Safety features	
BT Access Control	S
Dead mans grip	S
Driver detection system	S
Programmable performance	S
Drivers compartment features	
E-bar	O
Low step-in	S
Storage compartments	S
Writing table	O
Maintenance features	
Easy access for maintenance	S
Fault diagnosis facility	S
Battery management features	
Battery change facility	O
Battery status indicator	S

S = Standard feature

O = Optional feature

— = Not available



email: info@forstor.com.ua
 site: www.forstor.com.ua





Серия OME представлена рядом комплектующих заказов для выполнения различных операций как при реализации продуктов питания, так и в других отраслях, таких, как продажа бытовых приборов, автомобильных запчастей, лекарств, электроники и т.п.



е-маил: info@forstor.com.ua

сайт: www.forstor.com.ua



Технические Характеристики	OME100M	OME100
Двигатель	электрический, батарея на платформе	
Способ управления	на платформе	
Нормативная грузоподъемность	kg 850/1000	850/1000
Центр тяжести груза	mm 600/500	600/500
Вес без аккумулятора	kg 1625 ¹⁾	1365
Тип колеса, со стороны вил/со стороны ведущего колеса	полиуретановые	
Размер колеса, под вилами	mm Ø 230 x 85	Ø 230 x 85
Размер колеса, ведущее колесо	mm Ø 250 x 75	Ø 250 x 75
Число колес, со стороны вил/ со стороны ведущего колеса	2/1	2/1
Скорость движения, без/с нормированным грузом	km/h 9/9	9/9
Ручной тормоз	2-ступенчатый электромагнитный	
Стояночный тормоз («мертвая хватка»)	2-ступенчатый электромагнитный	
Скорость подъема без нагрузки/с номинальной нагрузкой	m/s 0,25/0,20	0,25/0,20
Скорость опускания, без/с нормированным грузом	m/s 0,37/0,40	0,37/0,40
Номинальная мощность мотора хода/мощность при средних оборотах	kW/% 1,8/60	1,8/60
Мотор подъема / мощность при средних оборотах	kW/% 5,0/20	5,0/20
Вес аккумуляторной батареи	kg 360—500	360—500
Аккумулятор (разряд 5 час)	V/Ah 24/480—600	24/480—600
Система управления	электронное рулевое управление	
Управление скоростью, количество положений	Транзисторное, плавное	

1) $h_{12} = 4200\text{mm}$, $b_1 = 970\text{mm}$

Размеры, mm	OME100M	OME100
x Расстояние от переднего моста до задней поверхности вил	225 ²⁾	225 ²⁾
y База штабелера	1441	1441
h_7 Высота пола кабины	300	300
b_{10} Ширина штабелера со стороны вил, между осями	850	850
z_{11} Ширина между поручнями, мин	$b_1 + 200/230$ ¹⁾	$b_1 + 200/230$ ¹⁾
h_{13} Высота опущенных вил	80	80
l_2 Длина штабелера, включая заднюю стенку вил	1870 ²⁾	1870 ²⁾
l_{20} Длина кабины, пол	700	700
l_{24} Ширина прохода в кабину	425	590
b_1 Шасси, ширина	970	970
b_2 Ширина кабины	1000/1200/1400	970/1200/1400
s Толщина вил	62	62
e Ширина вил	115	115
l Длина вил	800/900/1000/1100/1150 ⁵⁾	800/900/1000/1100/1150 ⁵⁾
b_5 Ширина по внешней стороне вил ⁴⁾	560/685/776	560/685/776
m_2 Свободное пространство над полом на середине базы штабелера	60 ³⁾	60 ³⁾
W_a Радиус поворота	1660	1660
h_6 Высота кабины	2390	1450
h_{21} Внутренняя высота кабины	2030	—
h_{22} Высота стенок кабины	900	900

1) В зависимости от типа направляющих (направляющие для низкого профиля: +200mm, для высокого профиля: +230mm)

2) С настраиваемыми вилами добавьте 38 mm к l_2 и x

3) 25 mm при идентификации прохода по проводу

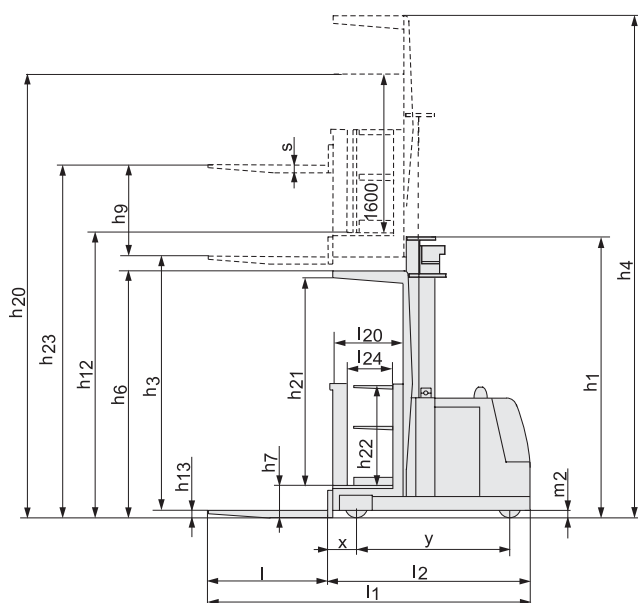
4) Только фиксированные вилы

5) Фиксированные вилы длиннее 1150 mm. 1200-1600 mm (шаг 100 mm)

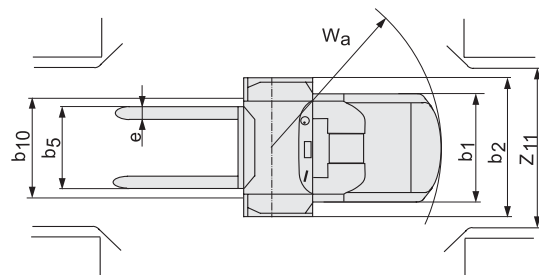
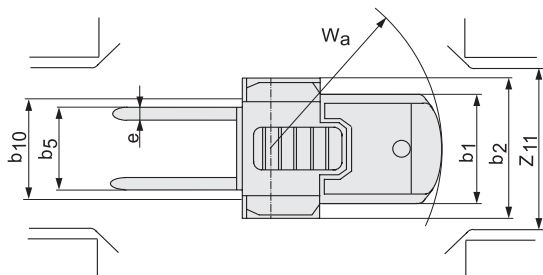
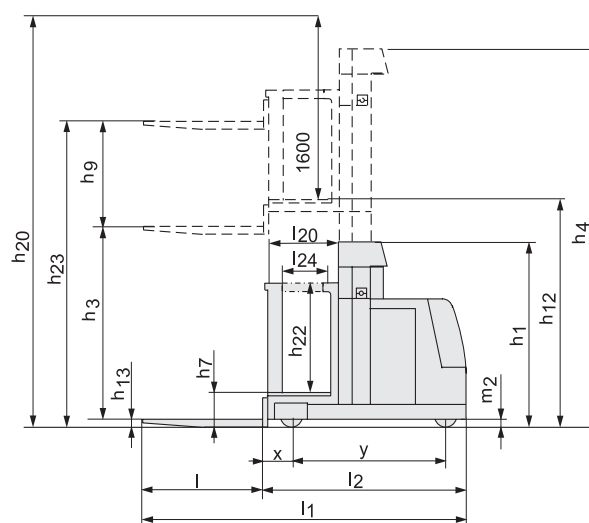
Мачта, мм		OME100M					OME100
h_{12}	Высота платформы	2000	2950	3600	4200	4700	1750
h_1	Высота штабелера, мин	2400	2400	2400	2650	2900	1460
h_3	Высота подъема	1700	2650	3300	3900	4400	1450
h_4	Высота штабелера, макс.	4150	5080	5760	6350	6850	2940
h_9	высота дополнительного подъема	795	795	795	795	795	795
h_{20}	Высота выборки	3600	4550	5200	5800	6300	3350
h_{23}	Общая высота подъема ¹⁾	2575	3525	4175	4775	5275	2325

1) $h_{23} = h_3 + h_9 + h_{13}$

OME100M



OME100



Технические характеристики и размеры оборудования представляют собой номинальные значения, полученные в типичных условиях эксплуатации и они могут изменяться. Изделия фирмы ВТ и их спецификация могут изменяться без предварительного сообщения. Приведенные данные соответствуют стандарту VDI 2198.



- Система Optirase позволяет достичь максимально допустимых ускорения и скорости движения на любой высоте. Система постоянно отслеживает положение машины и высоту кабины, соответственно оптимизируя скорость и ускорение.
- Просторная кабина с малым расстоянием между кабиной и люлькой снижает риск продолжительной нагрузки и повышает производительность. Панель управления и спинка могут быть перенесены из передней части кабины в заднюю менее чем за минуту.
- Дисплей, на котором отображается высота подъема, часы, состояние батареи, положение поворотного колеса, предупреждения, коды ошибок и т.д.
- Фиксированные поручни, откидной порог и плоский пол позволяют удобно и безопасно осуществлять подбор заказов на протяжении всей смены.
- Компактные размеры машины в сочетании с усовершенствованным электронным рулевым управлением от ВТ и сенсорными рукоятками способствуют прекрасному позиционированию и простому вождению внутри и вне проходов.

Конструктивные особенности	OME100M	OME100
Поднимающаяся платформа	S	S
Регулируемая ширина вилок	S	S
Выбор ширины кабины оператора	S	S
Проводная /рельсовая направляющая система	O	O
Органы управления и приборы		
Регулируемая консоль управления ВТ	S	S
Информационный дисплей	S	S
Электронный индикатор высоты подъема груза	S	S
Счетчик часов работы	S	S
Особенности вождения		
Электронная тормозная система	S	S
Электронный контроль скорости	S	S
Рулевой механизм с усилителем и электронным управлением	S	S
Устройства безопасности		
Автоматический стояночный тормоз	S	S
Система Optirase фирмы ВТ	S	S
Мачта, не ограничивающая видимость оператора	S	S
Система определения водителя	S	S
Аварийное выключение	S	S
Ограничение высоты подъема	O	—
Маячок	S	—
Особенности кабины оператора		
Регулируемая спинка	S	S
Отсеки для хранения вещей	S	S
Особенности выполнения ТО		
Средства диагностики неисправностей	S	S
Запись и история всех неисправностей	S	S
Особенности обслуживания аккумуляторной батареи		
Индикатор состояния аккумуляторной батареи	S	S
Замена аккумуляторной батареи сбоку машины	S	S

S = Стандартное исполнение O = Дополнительное оборудование — = Отсутствует

1000SE
1000HSE

The OP-series offers a complete range of high level pickers with both auxiliary lift and walk through versions. A spacious and ergonomic cab design, with adjustable positions of controls and back rest.



email: info@forstor.com.ua

site: www.forstor.com.ua



Technical Details		OP 1000SE	OP 1000HSE
Power unit		electrical, battery	
Operating type		stand on	
Rated capacity	kg	1000	1000
Load centre	mm	600	600
Weight without battery	kg	2529 ¹⁾	2898 ²⁾
Wheel type		polyurethane	
Wheel dimension, fork side	mm	Ø 230x110	Ø 230x110
Wheel dimension, drive wheel side	mm	Ø 310x110	Ø 310x110
Number of wheels, fork side		2	2
Number of wheels, drive wheel side		1	1
Travel speed, without/with rated load	km/h	9/8	9/8
Lift speed, without/with rated load	m/s	0.33/0.24	0.33/0.24
Lift speed, with 500 kg	m/s	0.28	0.28
Lowering speed, without/with rated load	m/s	0.38/0.38	0.38/0.38
Lowering speed, with 500 kg	m/s	0.38	0.38
Service brake, hand operated		3 stage electromagnetic spring pressure	
Parking brake, (dead man's grip)		3 stage electromagnetic spring pressure	
Drive motor/Intermittent rating	kW/%	5.0/60	5.0/60
Lift motor/Intermittent rating	kW/%	7.6/20	7.6/20
Battery (5h discharge)	V/Ah	48/375—465	48/375—465
Battery weight, min./max.	kg	530—740	530—740
Steering system		electronic power steering	
Speed control, number of steps		transistor, stepless	

Dimensions, mm		OP 1000SE	OP 1000HSE
x	Front axle to fork back	270 ⁵⁾	270 ⁵⁾
y	Wheel base	1444	1444
b ₁₀	Track width fork side c/c	879	1109
z ₁₁	Width between rails, min	b ₁ + 200/230 ³⁾	b ₁ + 200/230 ³⁾
h ₆	Height of cab	2435	2435
h ₂₁	Height of cab inside	2050	2050
h ₂₂	Height of cab sides	900	900
h ₇	Instep height	315	315
h ₁₃	Height of lowered fork	80	80
l ₂	Truck length incl. back of fork	1931 ⁵⁾	1931 ⁵⁾
l ₂₀	Cab length, floor	655	655
l ₂₄	Entrance width	425	425
b ₁	Chassis, width	1020	1250
b ₂	Cab width	1000—1800 ⁴⁾ +1460	1000-1800 ⁴⁾ +1460
s	Fork thickness	62	62
e	Fork width	115	115
l	Fork length	800—1600 ⁴⁾ + 1150	800—1600 ⁴⁾ + 1150
b ₅	Width across fork	560/685/776	560/685/776
m ₂	Floor clearance mid wheelbase	60 ⁶⁾	60 ⁶⁾
W _a	Turning radius	1664	1664

- 1) h₁₂=4500 mm, b₁=1020 mm, auxiliary lift
- 2) h₁₂=7000 mm, b₁=1250 mm, auxiliary lift
- 3) Depending on type of rails
(low profile rails: +200mm, high profile: +230mm)
- 4) In 100 mm steps
- 5) With adjustable forks add 38 mm to l₂ and x
- 6) 25 mm if wire guided

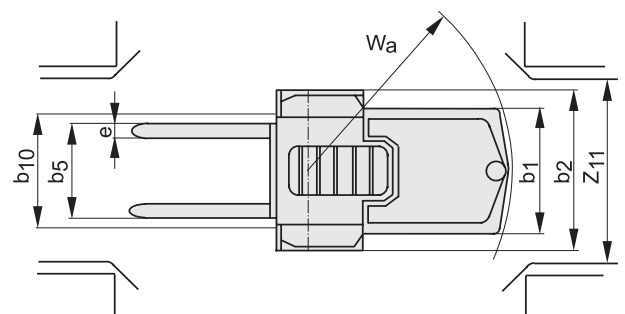
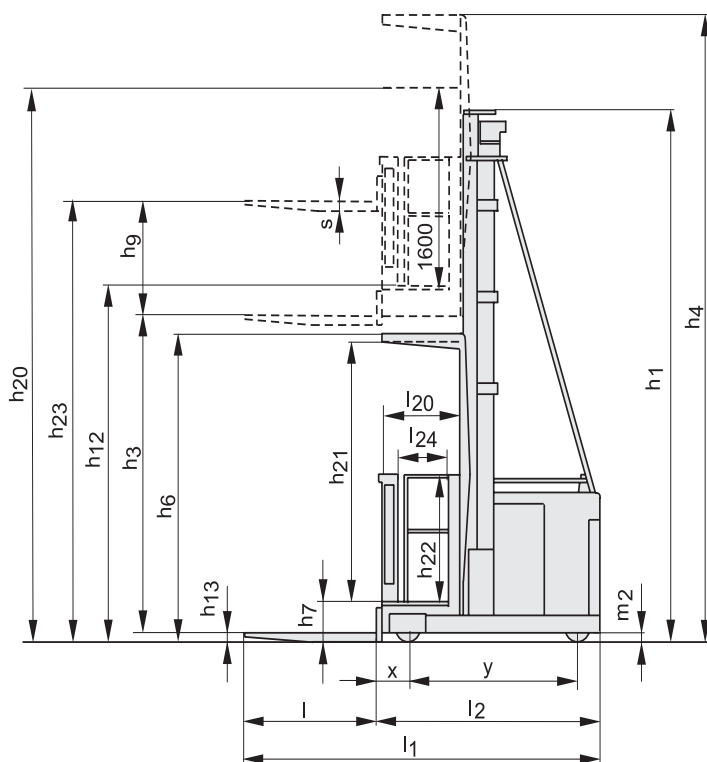
Truck performance and dimensions are nominal and subject to tolerances.
BT Products AB products and specifications are subject to change without notice.
All data is based on VDI 2198.

Mast, mm		OP 1000SE										
h ₁₂	Platform height	3550	3950	4500	5000	5500	6000	6500	7000	7500	8000	8500
Duplex												
h ₁	Height of truck, min.	2450	2650	2925	3175							
h ₃	Lift movement	3235	3635	4185	4685							
h ₄	Height of truck, max.	5705	6105	6655	7155							
h ₉	Auxiliary lift movement	780	780	780	780							
h ₂₀	Picking height	5150	5550	6100	6600							
h ₂₃	Total lift height ¹⁾	4095	4495	5045	5545							

Mast, mm		OP 1000HSE										
h ₁₂	Platform height	3550	3950	4500	5000	5500	6000	6500	7000	7500	8000	8500
Duplex												
h ₁	Height of truck, min.					3425	3675	3925	4175	4425	4675	4925
h ₃	Lift movement					5185	5685	6185	6685	7185	7685	8185
h ₄	Height of truck, max.					7655	8155	8655	9155	9655	10155	10655
h ₉	Auxiliary lift movement					780	780	780	780	780	780	780
h ₂₀	Picking height					7100	7600	8100	8600	9100	9600	10100
h ₂₃	Total lift height ¹⁾					6045	6545	7045	7545	8045	8545	9045

Mast, mm		OP 1000HSE										
h ₁₂	Platform height	4700	5500	6100	7300	8200	9500					
Triplex												
h ₁	Height of truck, min.	2435	2680	2880	3390	3890	4325					
h ₃	Lift movement	4385	5185	5785	6985	7885	9185					
h ₄	Height of truck, max.	6855	7655	8255	9455	10355	11655					
h ₉	Auxiliary lift movement	780	780	780	780	780	780					
h ₂₀	Picking height	6300	7100	7700	8900	9800	11100					
h ₂₃	Total lift height ¹⁾	5245	6045	6645	7845	8745	10045					

1) $h_{23} = h_3 + h_9 + h_{13}$





- Stable gates with folding threshold together with a flat floor allows comfortable and safe picking throughout the shift.
- The spacious cab has a short distance between the cab and the load carrier, minimizing the risk of repetitive strain and maximizing productivity.
- The compact size of the truck in combination with the advanced BT electronic steering and fingertip touch controls, facilitates fine positioning and confident driving in or outside of the aisle.
- The visibility through the cab window is exceptionally good, providing an over 70° view angle increasing efficiency, security and reducing body twisting.
- A complete auto test routine is carried out every time the machine is turned on. Continuous repetition during operation ensures safety.



Truck features	OP 1000SE	OP 1000HSE
Choice of cab widths	S	S
Choice of chassis widths	S	S
Wire/rail guidance	O	O
Controls and instruments		
Adjustable BT Control console	S	S
Hour meter	S	S
Power/Electronic steering	S	S
Driving features		
Automatic deceleration	S	S
Electronic braking system	S	S
Safety features		
Automatic parking brake	S	S
BT Optipace system	S	S
Clear-view mast	S	S
Driver detection system	S	S
Emergency cut-off	S	S
Folding sideguards	S	S
Drivers compartment features		
Adjustable backrest	S	S
Low step-in	S	S
Writing table	S	S
Maintenance features		
Easy access for maintenance	S	S
Fault diagnosis facility	S	S
Battery management features		
Battery change facility	S	S
Battery status indicator	S	S
Sideways battery change	S	S
Special applications		
Coldstore version	O	O

S = Standard feature

O = Optional feature

— = Not available

ITS, Sweden — 748100-040, 0701



email: info@forstor.com.ua
 site: www.forstor.com.ua



1200SE
1200HSE
SPACE



The OPW truck is optimized for handling large articles, on standard or special load carriers . Large, bulky articles are best handled using the OPW SPACE.

 **FORSTOR**

email: info@forstor.com.ua

site: www.forstor.com.ua



Technical Details	OPW 1200SE	OPW 1200HSE	OPW SPACE
Power unit	electrical, battery		
Operating type	stand on		
Rated capacity	kg	1200	1200
Load centre	mm	600	1000
Weight without battery	kg	2391 ¹⁾	2935 ³⁾
Wheel type	polyurethane		
Wheel dimension, fork side	mm	Ø 230x110	Ø 230x110
Wheel dimension, drive wheel side	mm	Ø 310x110	Ø 310x110
Number of wheels, fork side		2	4
Number of wheels, drive wheel side		1	1
Travel speed, without/with rated load	km/h	9/8	9/8
Lift speed, without/with rated load	m/s	0.33/0.24	0.33/0.24
Lift speed, with 500 kg	m/s	0.28	0.28
Lowering speed, without/with rated load	m/s	0.38/0.38	0.38/0.38
Lowering speed, with 500 kg	m/s	0.38	0.38
Service brake, hand operated	3 stage electromagnetic spring pressure		
Parking brake, (dead man's grip)	3 stage electromagnetic spring pressure		
Drive motor/Intermittent rating	kW/%	5.0/60	5.0/60
Lift motor/Intermittent rating	kW/%	7.6/20	7.6/20
Battery weight	kg	550—750	550—750
Battery (5h discharge) — approx.	V/Ah	48/315—520	48/315—520
Steering system	electronic power steering		
Speed control, number of steps	transistor, stepless		

Dimensions, mm	OPW 1200SE	OPW 1200HSE	OPW SPACE
x Front axle to fork back	270	270	290
y Wheel base	1444	1444	1644
b ₁₀ Track width fork side c/c	879	1109	1245
z ₁₁ Width between rails, min	200/230 + b ₁ ⁴⁾	200/230 + b ₁ ⁴⁾	200/230 + b ₁ ⁴⁾
h ₆ Height of cab	2435	2435	2435
h ₂₁ Height of cab inside	2050	2050	2050
h ₂₂ Height of cab sides	900	900	900
h ₇ Instep height	315	315	315
h ₁₃ Height of lowered fork	80	80	80
l ₂₁ Load frame length std, inside	820/1020/1220 ⁵⁾	820/1020/1220 ⁵⁾	—
b ₂₁ Load frame width std, inside	890/1090/1290 ⁶⁾	890/1090/1290 ⁶⁾	⁷⁾
l ₂ Truck length incl. back of fork	1912	1912	2132
l ₂₀ Cab length, floor	680	680	680
l ₂₄ Entrance width	425	425	425
b ₁ Chassis, width	1020	1250	1475
b ₂ Cab width	1000—1800 ⁸⁾ + 1460	1000—1800 ⁸⁾ +1460	1800—2500 ⁸⁾
s Fork thickness	62	62	72
e Fork width	115	115	120
l Fork length	850/1050/1250	850/1050/1250	850—1650 ⁸⁾ , 1200
b ₅ Width across fork	560/685/776	560/685/776	
m ₂ Floor clearance mid wheelbase	60 ⁹⁾	60 ⁹⁾	60 ⁹⁾
W _a Turning radius	1664	1664	1864

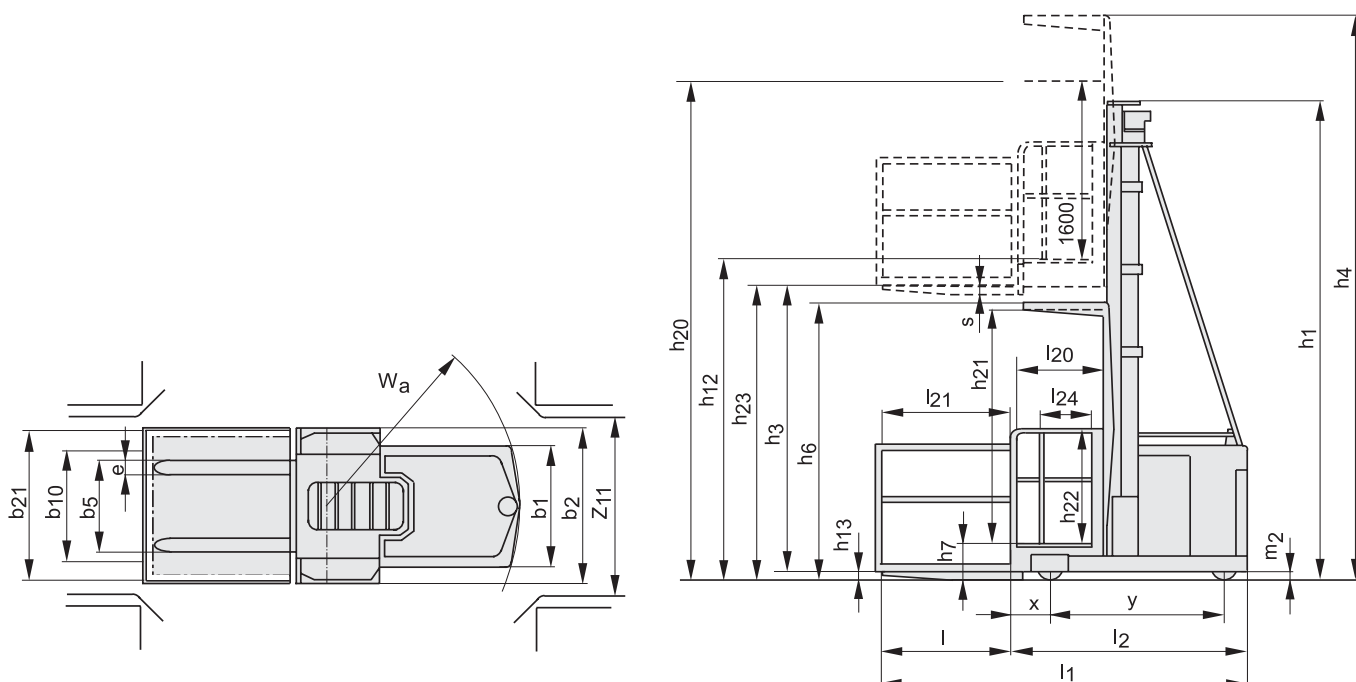
- 1) h₁₂ = 4500 mm, b₁ = 1020 mm, walk through
- 2) h₁₂ = 7500 mm, b₁ = 1250 mm, walk through
- 3) h₁₂ = 7500 mm, b₁ = 1475 mm, walk through
- 4) Depending on type of rails
(low profile rails: +200mm, high profile: +230mm)
- 5) Outside: +80 mm
- 6) Outside: +120 mm
- 7) To be produced locally
- 8) in 100 mm steps
- 9) 25 mm if wire guided

Truck performance and dimensions are nominal and subject to tolerances.
BT Products AB products and specifications are subject to change without notice.
All data is based on VDI 2198.

Dimensions, mm													
Duplex Mast													
h_{12}	Platform height	3550	3950	4000	4500	5000	5500	6000	6500	7000	7500	8000	8500
OPW 1200SE													
h_1	Height of truck, min.	2450	2650		2925	3175							
h_3	Lift movement	3235	3635		4185	4685							
h_4	Height of truck, max.	5705	6105		6655	7155							
h_{20}	Picking height	5150	5550		6100	6600							
h_{23}	Total lift height ¹⁾	3315	3715		4265	4765							
OPW 1200HSE													
h_1	Height of truck, min.						3425	3675	3925	4175	4425	4675	4925
h_3	Lift movement						5185	5685	6185	6685	7185	7685	8185
h_4	Height of truck, max.						7655	8155	8655	9155	9655	10155	10655
h_{20}	Picking height						7100	7600	8100	8600	9100	9600	10100
h_{23}	Total lift height ¹⁾						5265	5765	6265	6765	7265	7765	8265
OPW SPACE													
h_1	Height of truck, min.			2925	3175	3425	3675	3925	4175	4425	4675	4925	
h_3	Lift movement			3685	4185	4685	5185	5685	6185	6685	7185	7685	
h_4	Height of truck, max.			6155	6655	7155	7655	8155	8655	9155	9655	10155	
h_{20}	Picking height			5600	6100	6600	7100	7600	8100	8600	9100	9600	
h_{23}	Total lift height ¹⁾			3765	4265	4765	5265	5765	6265	6765	7265	7765	

Dimensions, mm													
Triplex Mast													
h_{12}	Platform height	4700	5500	6100	7300	8200	9500						
OPW 1200HSE													
h_1	Height of truck, min.	2435	2680	2880	3390	3890	4325						
h_3	Lift movement	4385	5185	5785	6985	7885	9185						
h_4	Height of truck, max.	6855	7655	8255	9455	10355	11655						
h_{20}	Picking height	6300	7100	7700	8900	9800	11100						
h_{23}	Total lift height ¹⁾	4465	5265	5865	7065	7965	9265						

1) $h_{23} = h_{13} + h_3$





- The Triplex mast offers a picking height up to 11.1m combined with a minimized collapsed height.
- Optipace allows the best acceleration rate and travel speed at all heights.
- Stable gates together with a flat floor allows comfortable and safe picking.
- A good working environment for the driver is created by adjustable control panel and backrest.
- A flexible and adjustable cab design will cater for individual needs. As an example, it is possible to transform a walk through unit into a OP with auxiliary lift machine in less than three hours.
- A complete auto test routine is done every time the machine is turned on. This self-test is continuously repeated during operation.
- Parameters like acceleration, deceleration and top speed can easily be reprogrammed if necessary.
- Easy access to all the vital components (motor, pump etc.) simplifies service and maintenance

Truck features	OPW 1200SE	OPW 1200HSE	OPW SPACE
Elevating platform	S	S	S
Choice of chassis widths	S	S	S
Choice of cab widths	S	S	S
Controls and instruments			
Power/Electronic steering	S	S	S
Mini-joystick electronic controls	S	S	S
Driving features			
Electronic braking system	S	S	S
Electronic speed control	S	S	S
Safety features			
Automatic parking brake	S	S	S
BT Optipace system	S	S	S
Driver detection system	S	S	S
Folding sideguards	S	S	S
Clear-view mast	S	S	S
Emergency cut-off	S	S	S
Warning beacon	S	S	S
Drivers compartment features			
Storage compartments	S	S	S
Maintenance features			
Fault diagnosis facility	S	S	S
History fault log	S	S	S
Battery management features			
Battery status indicator	S	S	S
Side-ways battery change	S	S	S
Special applications			
Coldstore version	O	O	O
Wire/rail guidance	O	O	O

S = Standard feature

O = Optional feature

— = Not available



The product complies with the EC-directives



SS-EN ISO 9001, No. 003
ISO 14001, No. M005



email: info@forstor.com.ua

site: www.forstor.com.ua



OME100MW
OME100W

Серия OME представлена рядом комплектующих заказов для выполнения различных операций как при реализации продуктов питания, так и в других отраслях, таких, как продажа бытовых приборов, автомобильных запчастей, лекарств, электроники и т.п.



е-маил: info@forstor.com.ua
сайт: www.forstor.com.ua



Технические Характеристики	OME100MW	OME100W
Двигатель	электрический, батарея на платформе	
Способ управления	на платформе	
Нормативная грузоподъемность	kg 850/1000	850/1000
Центр тяжести груза	mm 600/500	600/500
Вес без аккумулятора	kg 1620 ¹⁾	1360
Тип колеса, со стороны вил/со стороны ведущего колеса	полиуретановые	
Размер колеса, под вилами	mm Ø 230 x 85	Ø 230 x 85
Размер колеса, ведущее колесо	mm Ø 250 x 75	Ø 250 x 75
Число колес, со стороны вил/ со стороны ведущего колеса	2/1	2/1
Скорость движения, без/с нормированным грузом	km/h 9/9	9/9
Ручной тормоз	2-ступенчатый электромагнитный	
Стояночный тормоз («мертвая хватка»)	2-ступенчатый электромагнитный	
Скорость подъема без нагрузки/с номинальной нагрузкой	m/s 0,25/0,20	0,25/0,20
Скорость опускания, без/с нормированным грузом	m/s 0,37/0,40	0,37/0,40
Номинальная мощность мотора хода/мощность при средних оборотах	kW/% 1,8/60	1,8/60
Мотор подъема / мощность при средних оборотах	kW/% 5,0/20	5,0/20
Вес аккумуляторной батареи	kg 360—500	360—500
Аккумулятор (разряд 5 час)	V/Ah 24/480—600	24/480—600
Система управления	электронное рулевое управление	
Управление скоростью, количество положений	Транзисторное, плавное	

1) $h_{12} = 4200\text{mm}$, $b_1 = 970\text{mm}$

Размеры, mm	OME100MW	OME100W
x Расстояние от переднего моста до задней поверхности вилок	225	225
y База штабелера	1441	1441
h_7 Высота пола кабины	300	300
b_{10} Ширина штабелера со стороны вилок, между осями	850	850
z_{11} Ширина между поручнями, мин	$b_1 + 200/230$ ¹⁾	$b_1 + 200/230$ ¹⁾
h_{13} Высота опущенных вилок	80	80
l_{21} Стандартная длина рамы ограждения груза, внутри	820/1020/1220 ²⁾	820/1020/1220 ²⁾
b_{21} Стандартная ширина рамы ограждения груза, внутри	890/1090/1290 ³⁾	890/1090/1290 ³⁾
l_2 Длина штабелера, включая заднюю стенку вилок	1870	1870
l_{20} Длина кабины, пол	700	700
l_{24} Ширина прохода в кабину	425	425
b_1 Шасси, ширина	970	970
b_2 Ширина кабины	1000/1200/1400	1000/1200/1400
s Толщина вилок	62	62
e Ширина вилок	115	115
l Длина вилок	850/1050/1250	850/1050/1250
b_5 Ширина по внешней стороне вилок	560/685/776	560/685/776
m_2 Свободное пространство над полом на середине базы штабелера	60 ⁴⁾	60 ⁴⁾
W_a Радиус поворота	1660	1660
h_6 Высота кабины	2390	1450
h_{21} Внутренняя высота кабины	2030	—
h_{22} Высота стенок кабины	900	900

1) В зависимости от типа направляющих (направляющие для низкого профиля: +200mm, для высокого профиля: +230mm)

2) Снаружи: + 80 mm

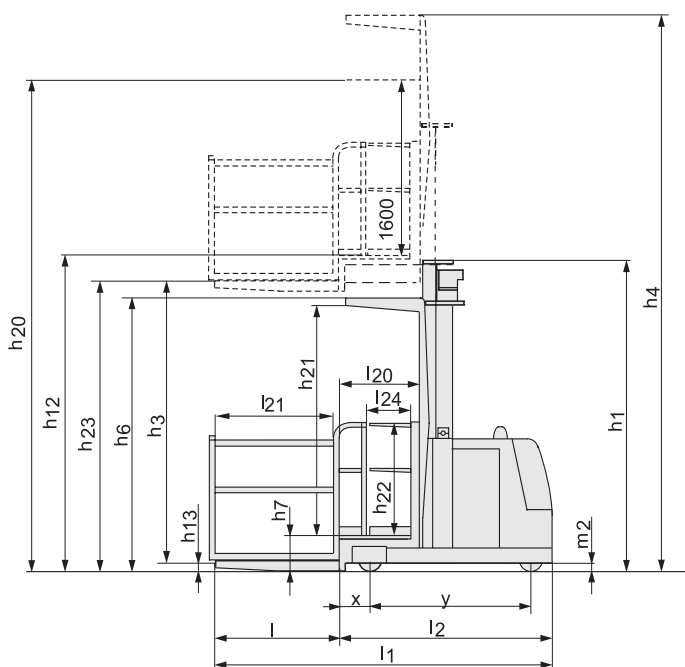
3) Снаружи: + 120 mm

4) 25 mm при идентификации прохода по проводу

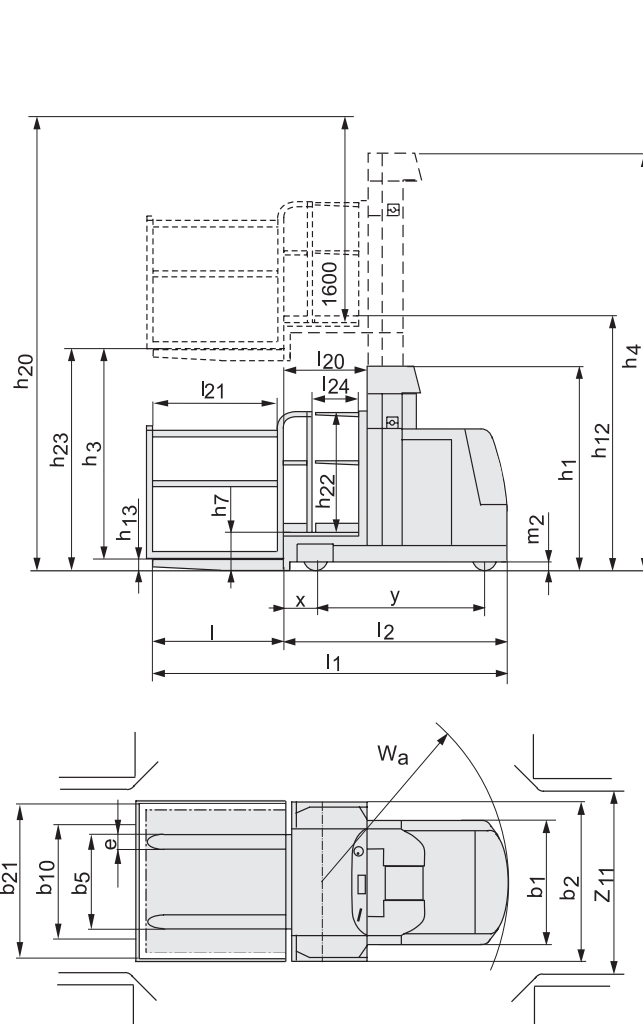
Мачта, мм		OME100MW					OME100W
h_{12}	Высота платформы	2000	2950	3600	4200	4700	1750
h_1	Высота штабелера, мин	2400	2400	2400	2650	2900	1460
h_3	Высота подъема	1700	2650	3300	3900	4400	1450
h_4	Высота штабелера, макс.	4150	5080	5760	6350	6850	2940
h_{20}	Высота выборки	3600	4550	5200	5800	6300	3350
h_{23}	Общая высота подъема ¹⁾	1780	2730	3380	3980	4480	1530

1) $h_{23} = h_{13} + h_3$

OME100MW



OME100W



Технические характеристики и размеры оборудования представляют собой номинальные значения, полученные в типичных условиях эксплуатации и они могут изменяться. Изделия фирмы ВТ и их спецификация могут изменяться без предварительного сообщения. Приведенные данные соответствуют стандарту VDI 2198.



- Система Optirase позволяет достичь максимально допустимых ускорения и скорости движения на любой высоте. Система постоянно отслеживает положение машины и высоту кабины, соответственно оптимизируя скорость и ускорение.
- Дисплей, на котором отображается высота подъема, часы, состояние батареи, положение поворотного колеса, предупреждения, коды ошибок и т.д.
- Фиксированные поручни, откидной порог и плоский пол позволяют удобно и безопасно осуществлять подбор заказов на протяжении всей смены.
- Компактные размеры машины в сочетании с усовершенствованным электронным рулевым управлением от ВТ и сенсорными рукоятками способствуют прекрасному позиционированию и простому вождению внутри и вне проходов.
- Каждый раз при включении машины происходит контроль всех систем. Постоянное повторение подобного контроля во время работы обеспечивает безопасность.
- Легкий доступ ко всем компонентам упрощает техобслуживание. Жидкокристаллический дисплей и цифровой дисплей обеспечивают быструю информативность неисправностей.

Конструктивные особенности	OME100MW	OME100W
Поднимающаяся платформа	S	S
Выбор ширины кабины оператора	S	S
Проводная /рельсовая направляющая система	O	O
Органы управления и приборы		
Регулируемая консоль управления ВТ	S	S
Информационный дисплей	S	S
Электронный индикатор высоты подъема груза	S	S
Счетчик часов работы	S	S
Особенности вождения		
Электронная тормозная система	S	S
Электронный контроль скорости	S	S
Рулевой механизм с усилителем и электронным управлением	S	S
Устройства безопасности		
Автоматический стояночный тормоз	S	S
Система Optirase фирмы ВТ	S	S
Мачта, не ограничивающая видимость оператора	S	S
Система определения водителя	S	S
Аварийное выключение	S	S
Ограничение высоты подъема	O	—
Маячок	S	—
Особенности кабины оператора		
Регулируемая спинка	S	S
Отсеки для хранения вещей	S	S
Особенности выполнения ТО		
Средства диагностики неисправностей	S	S
Запись и история всех неисправностей	S	S
Особенности обслуживания аккумуляторной батареи		
Индикатор состояния аккумуляторной батареи	S	S
Замена аккумуляторной батареи сбоку машины	S	S

S = Стандартное исполнение O = Дополнительное оборудование — = Отсутствует